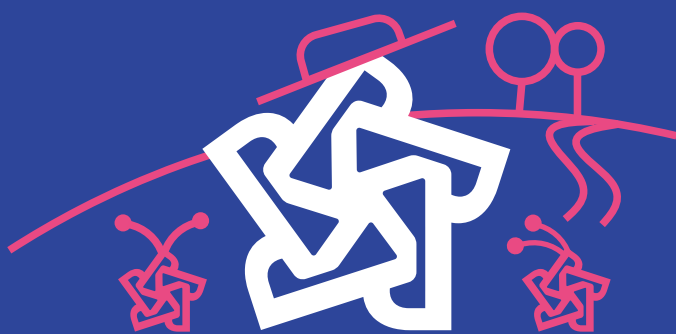




# PŘEDNÁŠKA S BESEDOU PRO RODIČE PŘEDŠKOLÁKŮ A MALÝCH ŠKOLÁKŮ

začátek v 16:30 hodin



**26. 3. 2024**

ZŠ a MŠ Emy Destinové 46 Č. Budějovice

**9. 4. 2024**

ZŠ a MŠ J. Š. Baara Jírovцова 9/a, Č. Budějovice

**23. 4. 2024**

ZŠ a MŠ Lišov Nová 611/14, Lišov

Zralé dítě s dobrou podporou rodiny nároky školy bez problémů zvládá, nicméně u některých dětí se mohou projevit obtíže způsobené školními nároky:

- / obtížně se přizpůsobuje vedení nové autority
- / nevydrží se soustředit
- / nedokáže ovládnout spontánní impulzy k hraní, mluvení, k pohybu
- / nestačí tempu probírané látky
- / ztrácí duševní rovnováhu – je nespokojené, neklidné, snadno se rozpláče
- / projevují se psychosomatické příznaky jako například tiky, bolesti břicha, zvracení

Pokud vnímáte, že Vaše dítě může mít tyto obtíže, nebo máte zájem se poradit, jak ho podpořit v radosti z učení, při počátečním rozvoji písmařských a čtenářských dovedností, máme pro Vás připraveny besedy s odborníci, která se celý pracovní život věnovala dětem, které potřebovaly její pomoc.

**Mgr. Jaromíra Brichtová:**

Expertka MAP IV v oblasti inkluze pro ORP České Budějovice

Logopedka ve speciálně pedagogickém centru při MŠ, ZŠ a SŠ sluchově postižené, Riegrova 3, České Budějovice

Externí učitelka Pedagogické fakulty Jihočeské univerzity

Besedy jsou určeny pro rodiče a veřejnost a jsou zdarma!

